



KOMENSKI
KRÁS

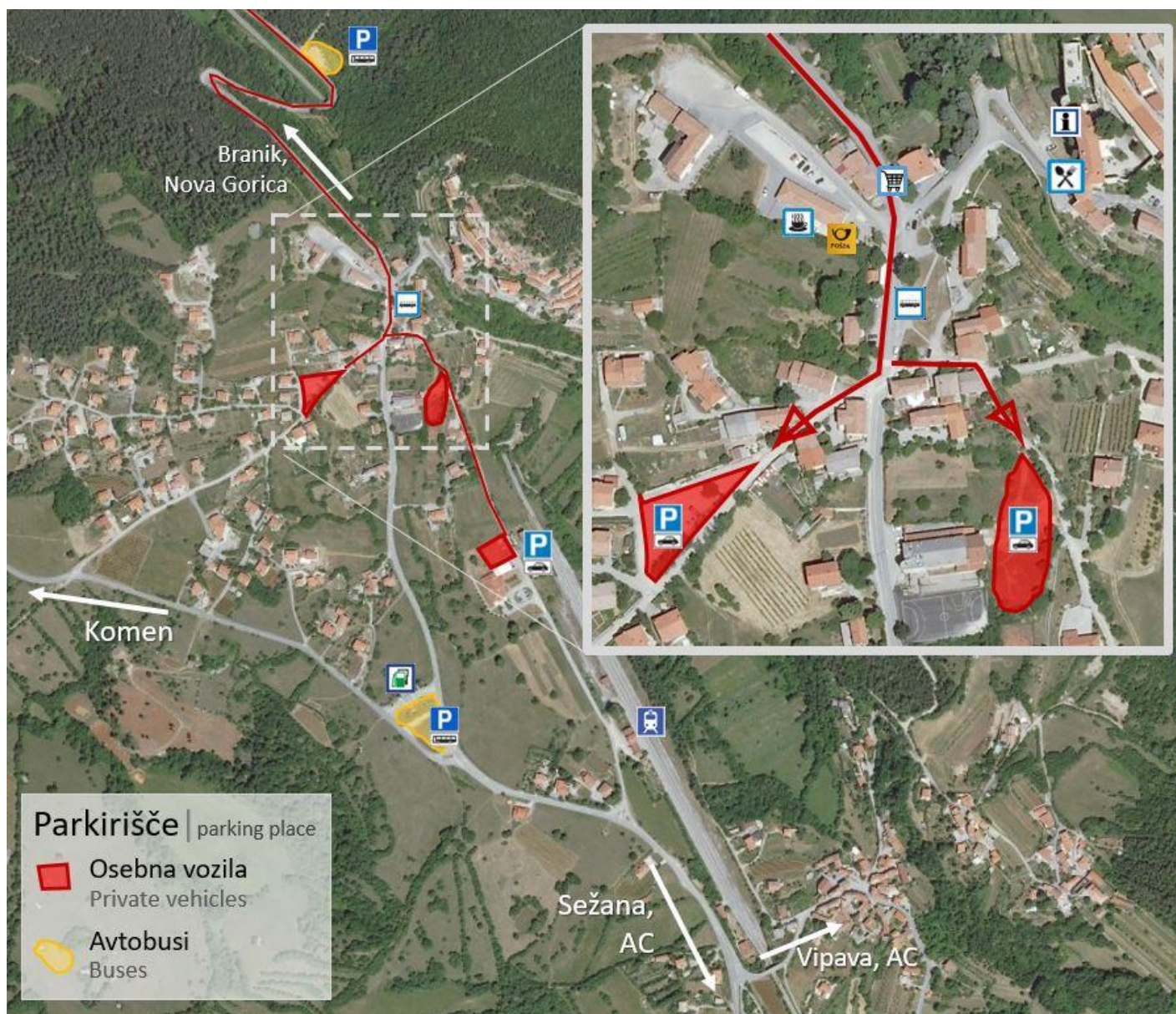
Prometni režim v spodnjem Štanjelu

Spoštovani!

Z željo po organiziranju in omejitvi prometa v zgornjem Štanjelu ter tako zmanjšanju prometnega kaosa in težav lokalnih prebivalcev vse obiskovalce prosimo, da svoje **avtomobile** parkirate le na za to označena parkirna mesta.

Iz smeri Nova Gorica peljete mimo trgovine Tošč na vaši levi in:

- za avtobusnim postajališčem zavijete desno in po 50 m spet desno na parkirišče;
- za avtobusnim postajališčem zavijete levo, po 50 metrih desno (pri znaku P) in na vaši desni boste zagledali travnato parkirišče;
- za avtobusnim postajališčem zavijete levo, po 50 metrih desno (pri znaku P), nadaljujete po poti navzdol približno 250 m, dokler na vaši desni strani ne zagledate večje stavbe (Osnovna šola); parkirate pred igriščem ali pri šoli.

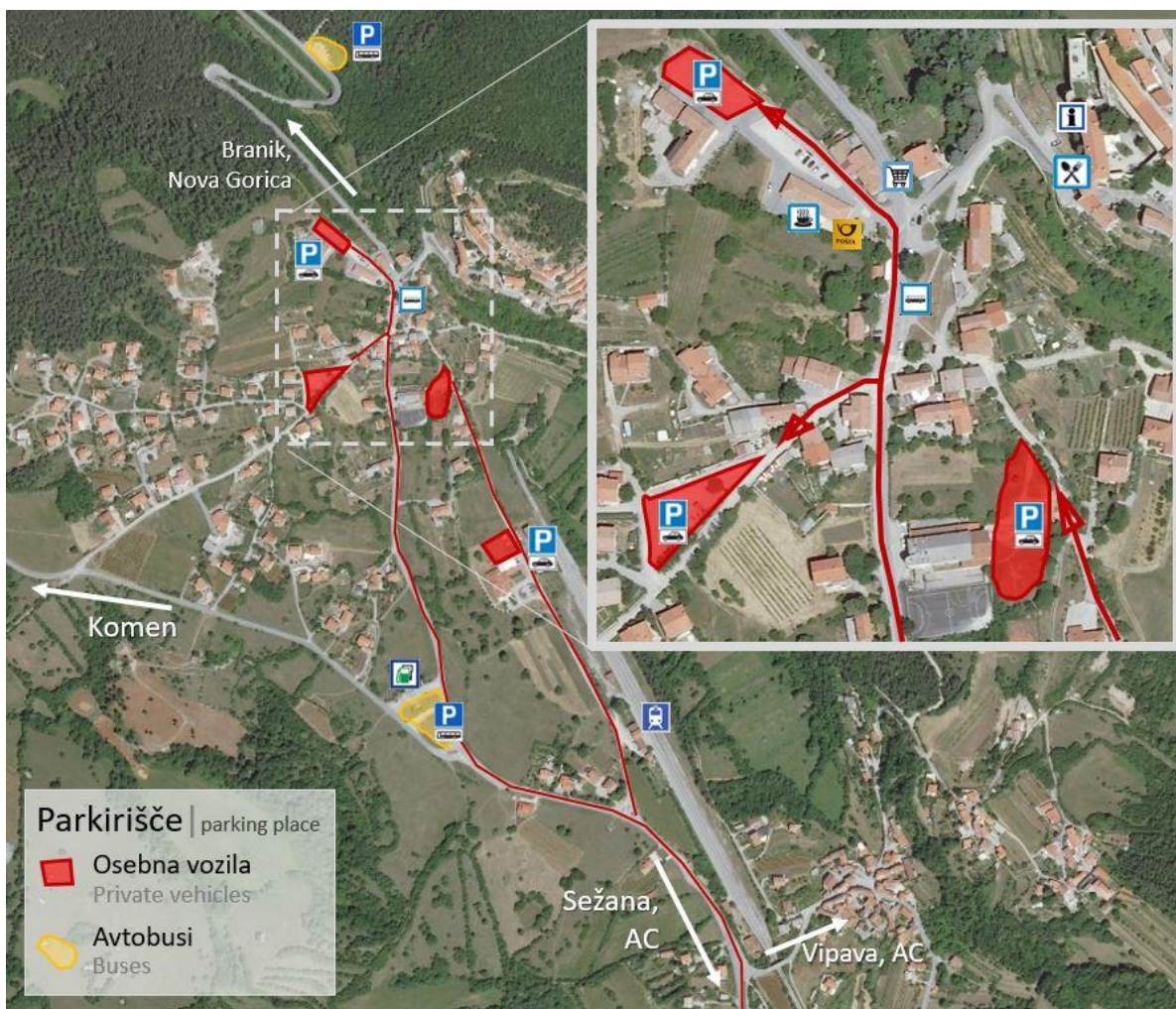




KOMENSKI
KRAS

Iz smeri Sežane:

- peljete mimo odcepa za Vipavo v vasi Kobdilj in na naslednjem odcepu zavijete desno, po 500 m zavijete levo pri večji stavbi (osnovna šola) in parkirate pred igriščem;
- peljete mimo odcepa za Vipavo v vasi Kobdilj in na naslednjem odcepu zavijete desno, po 650 m zavijete levo na travnato parkirišče;
- peljete mimo vasi Kobdilj, po glavni cesti mimo bencinskega servisa, ko prispete v središče vasi, pred avtobusnim postajališčem zavijete levo in po 50 m zavijete desno na parkirišče.



Prav tako v samem naselju ni dovolj prostora za parkiranje ali obračanje **avtobusov**; voznike prosimo, da avtobuse parkirajo na

- makadamskem parkirišču nad Podlasi (ob glavni cesti Nova Gorica-Sežana pred prvim ostrim ovinkom pred vasjo Štanjel) ali
- pri bencinskem servisu OMV (makadamsko parkirišče na desni strani glavne ceste, pred vasjo Kobdilj).

